



ID.4 Crozz

■ مشخصات فنی

- نوع موتور: موتور الکتریکی
- حداکثر قدرت: ۱۲۵ کیلووات (۱۶۸ اسب بخار)
- حداکثر گشتاور: ۳۱۰ نیوتن‌متر
- سیستم حرکتی: دیفرانسیل عقب
- مدت زمان شارژ عادی باتری: ۸/۵ ساعت
- مدت زمان شارژ سریع باتری (۲۰ الی ۸۰ درصد): ۳۵ دقیقه
- بیشینه مسافت قابل پیمایش در شرایط استاندارد: ۴۴۲ کیلومتر
- حداکثر سرعت: ۱۶۰ کیلومتر بر ساعت
- نوع باتری: لیتیوم یونی

ID.4



شارژ سریع باتری (۲۰ الی ۸۰ درصد) در ۳۵ دقیقه



سیستم خنک کننده باتری با مایع



تجهیزات ایمنی

- کیسه هوای سرنشینان جلو، جانبی و پرده‌ای
- سیستم پیشگیری از تصادف در جلو
- سیستم دستیار حرکت بین خطوط
- سنسور پارک جلو و عقب به همراه ترمز اضطراری در هنگام برخورد
- سیستم کمکی ترمز (EBD) + (ABS)
- کنترل پایداری (ESP)
- سیستم کمکی شروع حرکت در سربالایی (HHC)
- کروز کنترل تطبیقی (ACC)
- اتوهلد و ترمز پارک برقی
- چراغ های LED جلو (ID Light)

■ مشخصات و ابعاد

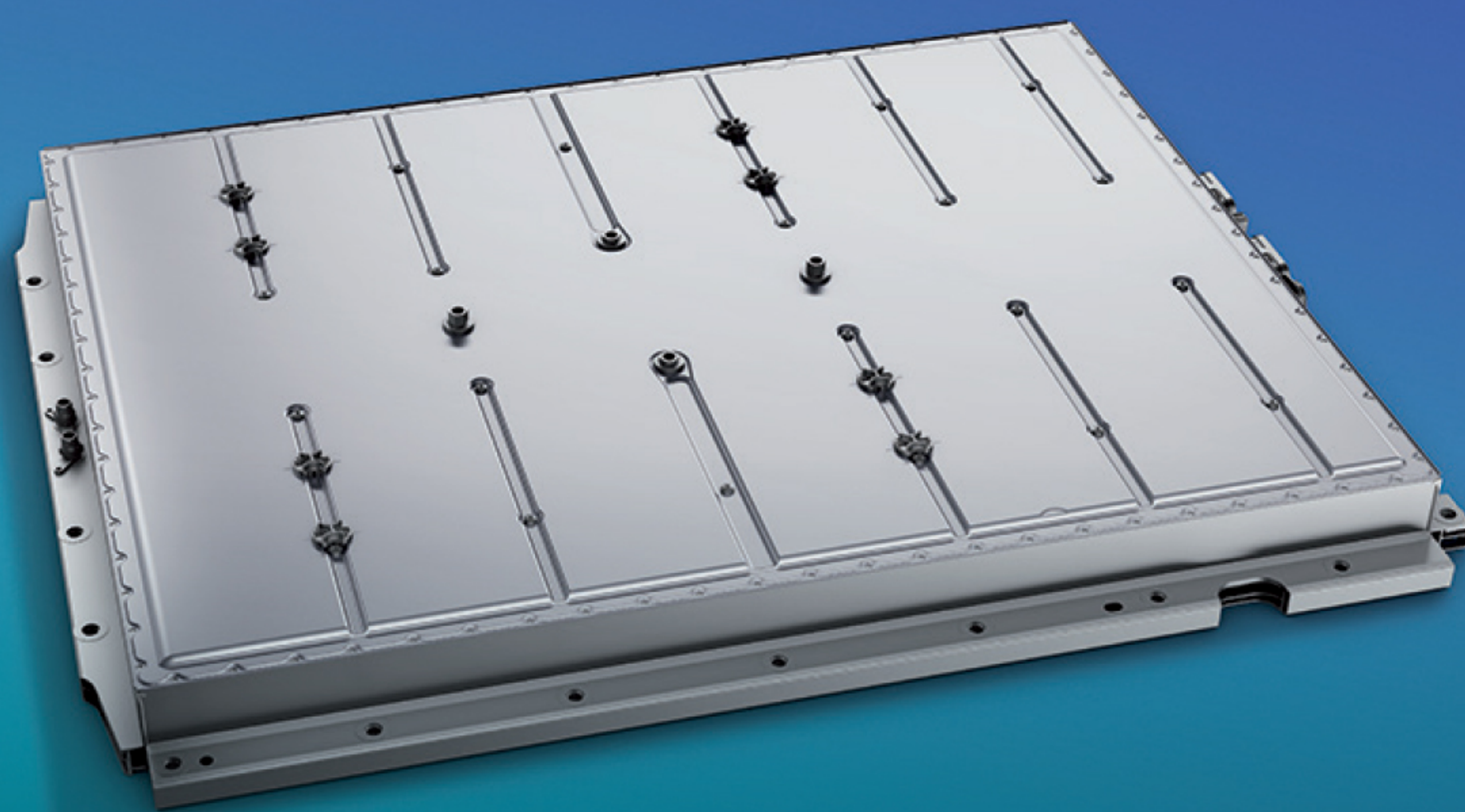
- ابعاد خودرو (طول*عرض*ارتفاع):
۱۶۲۹*۱۸۵۲*۴۵۹۲ میلی‌متر
- فاصله محوری طولی: ۲۷۶۵ میلی‌متر
- حجم محفظه بار (لیتر): ۵۴۳
- وزن خالص: ۱۹۴۵ کیلوگرم
- ظرفیت باتری: ۵۵/۷ کیلووات ساعت
- نوع رینگ: آلومینیومی ۱۹ اینچ
- ارتفاع از سطح زمین: ۱۵۳ میلی‌متر



پلتفرم MEB فولکس واگن

■ تجهیزات رفاهی

- سیستم ورود و استارت بدون کلید
- تنظیم برقی صندلی راننده در ۸ جهت
- نمایشگر ۱۲ اینچی لمسی با ۷ اسپیکر
- دستیار صوتی، WiFi و GPS
- صفحه کیلومتر دیجیتالی
- سانروف پانورامیک
- سنسور نور و باران
- آینه الکتروکرومیک
- سیستم تهویه اتوماتیک دوگانه با دریچه هوا برای سرنشینان عقب
- چراغ های لمسی داخل کابین



باتری پک ۵۵/۷ کیلووات ساعت



نمایشگر ۱۲ اینچی مالتی مدیا لمسی



صفحه کیلومتر شمار دیجیتال ۵/۳ اینچی

ID. 4 Crozz

یک ایده هوشمندانه

☎ ۱۶۶۰

📷 volkswagenir

🌐 www.mammutkhodro.com

مشخصات و سایر امکانات خودروی قابل تحویل ممکن است با مشخصات ذکر شده در این بروشور
مغایرت داشته باشد که ملاک نهایی خودروی قابل تحویل است.